



MUSTANG 2024+

# V-SERIES REAR SPOILER

PART / PARTE / PIÈCE #:  
478473



INSTALLATION MANUAL  
MANUAL DE INSTALACIÓN  
GUIDE D'INSTALLATION



**⚠ WARNING / ADVERTENCIA / AVERTISSEMENT ⚠**

**WARRANTY IS VOID IF NOT CLEANED AND INSTALLED ACCORDINGLY TO THIS MANUAL /  
LA GARANTÍA QUEDA ANULADA SI NO SE LIMPIA E INSTALA DE ACUERDO CON ESTE MANUAL /  
LA GARANTIE EST NULLE SI N'EST PAS NETTOYÉE ET INSTALLÉE CONFORMÉMENT À CE MANUEL.**

**BEFORE INSTALLATION / ANTES DE INSTALAR / AVANT L'INSTALLATION**



**Wash and clean properly**  
Lave y limpie el vehículo  
Lavez et nettoyez le véhicule



**Read this manual carefully.**  
Lea con atención el manual.  
Lisez attentivement avant de commencer.



**Professional installation recommended.**  
2 people are recommended for proper installation.

Se recomienda instalar por profesionales.  
2 personas son recomendadas para una instalación apropiada.



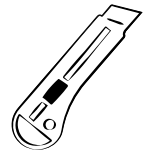
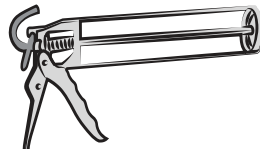
**The ideal temperature range of the part and the vehicle, 16°C (60°F) - 40°C (104°F) this guarantees a correct assembly.**

La temperatura ideal de la pieza y el vehículo, 16°C (60°F) a 40°C (104°F) garantiza el ensamble correcto.

Installation professionnelle recommandée. 2 personnes sont recommandées pour une installation correcte.

Pour une adhérence optimale, la température de surface et de la pièce doit être située 16°C (60°F) à 40°C (104°F).

**TOOLS / HERRAMIENTAS / OUTILS**



2

**CHECK LIST / CONTENIDO DEL KIT / CONTENU DU KIT**

A	<b>V-SERIES REAR SPOILER</b> PART / PARTE / PIÈCE #: 478473		1 PC
B	<b>Alcohol wipes /</b> Toallitas de alcohol / Lingettes alcoolisées		2 PCS
C	<b>Adhesion promoter /</b> Promotor de adhesión / Promoteur d'adhérence		2 PCS
D	<b>Polyurethane adhesive /</b> Adhesivo de poliuretano / Scellant polyuréthane		1 PC



Después de instalar **NO LAVE** el vehículo. **NO EXPONGA AL SOL**. Maneje despacio a una velocidad máxima de 40 km/h por 24 hrs.  
After the installation **DO NOT** wash or pressure wash. **DO NOT EXPOSE TO THE SUN**. Drive slowly 25mph max for at least 24 hours.  
Après l'installation, **NE PAS** laver. **NE PAS EXPOSER AU SOLEIL**. Conduisez lentement à 25mph max pendant au moins 24 heures.

# V- SERIES REAR SPOILER - 478473

INSTALLATION MANUAL / MANUAL DE INSTALACIÓN / GUIDE D'INSTALLATION



Before beginning, if your vehicle is equipped with a spoiler, IT IS NECESSARY TO UNINSTALL IT. / Antes de comenzar, si su vehículo está equipado con un alerón, ES NECESARIO DESINSTALARLO. / Avant de commencer, si votre véhicule est équipé d'un spoiler, IL EST NÉCESSAIRE DE LE DÉINSTALLER.

**7**

## CLEAN / LIMPIE / NETTOYEZ

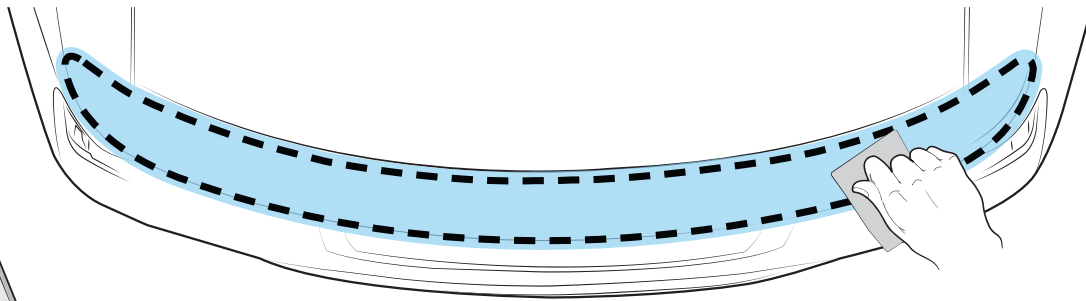


CLEAN THE INSTALLATION ZONE AGGRESSIVELY WITH ALCOHOL WIPES. DRY THOROUGHLY!

CLEAN ALL AREAS WHERE THE DOUBLE SIDED TAPE AND THE POLYURETHANE ADHESIVE WILL MAKE CONTACT. ALL INSTALLATION AREAS MUST BE COMPLETELY FREE OF ANY DETERGENT, WAX OR DETAILING RESIDUE FOR PROPER ADHESION.



**B**



Top view  
Vista superior  
Vue de dessus

### ESPAÑOL

Limpia a fondo la zona de instalación con toallitas de alcohol. ¡Seque completamente! Limpie todas las áreas donde la cinta doble cara y el adhesivo de poliuretano tendrán contacto. **Todas las áreas de instalación deben estar completamente libres de detergentes, ceras, residuos o detalles para una adecuada adhesión.**

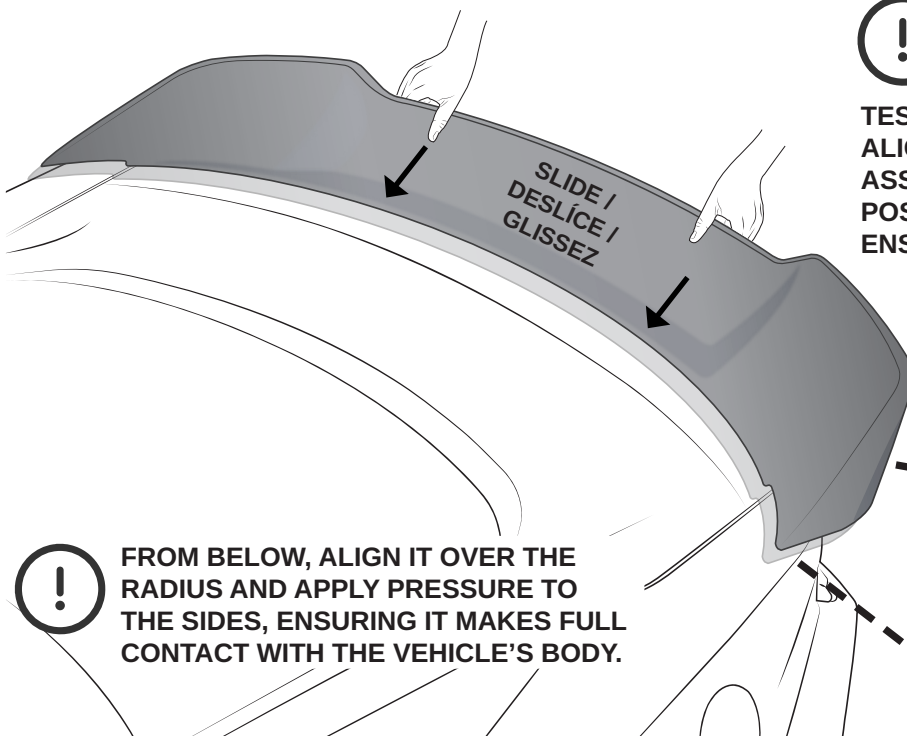
### FRANÇAIS

Nettoyez agressivement la zone d'installation avec des lingettes alcoolisées. Séchez soigneusement! Séchez soigneusement! Nettoyez toutes les zones où le ruban adhésif double face entreront en contact. **Toutes les zones d'installation doivent être complètement exemptes de tout résidu de détergent, de cire ou de détails pour une bonne adhérence.**

3

**2**

## TEST FIT / PRE-INSTALE / TESTEZ L'AJUSTEMENT



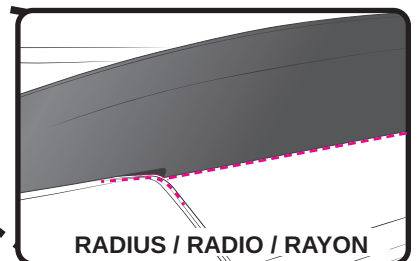
TEST FIT THE PART. SLIDE IT AND ALIGN FLUSH ON EACH SIDE. VERIFY ASSEMBLY. PLACE THE PART IN POSITION, HOLDING FIRMLY TO ENSURE IT FITS CORRECTLY.



Bottom view  
Vista inferior  
Vue dessous



FROM BELOW, ALIGN IT OVER THE RADIUS AND APPLY PRESSURE TO THE SIDES, ENSURING IT MAKES FULL CONTACT WITH THE VEHICLE'S BODY.



RADIUS / RADIO / RAYON

### ESPAÑOL

Pruebe la pieza. Deslícela y alinee al ras de cada lado. Verifique el ensamble. Coloque la pieza en posición y sosténgala firmemente para asegurar el ensamble correcto. Desde abajo, alinee sobre el radio de la cajuela y aplique presión a los costados, asegurándose de que haga contacto completo con la carrocería del vehículo.

### FRANÇAIS

Testez l'ajustement de la pièce. Faites-le glisser et alignez-le au ras de chaque côté. Vérifiez l'assemblage. Placez la pièce en position et maintenez-la fermement pour assurer qu'elle est correctement ajustée.

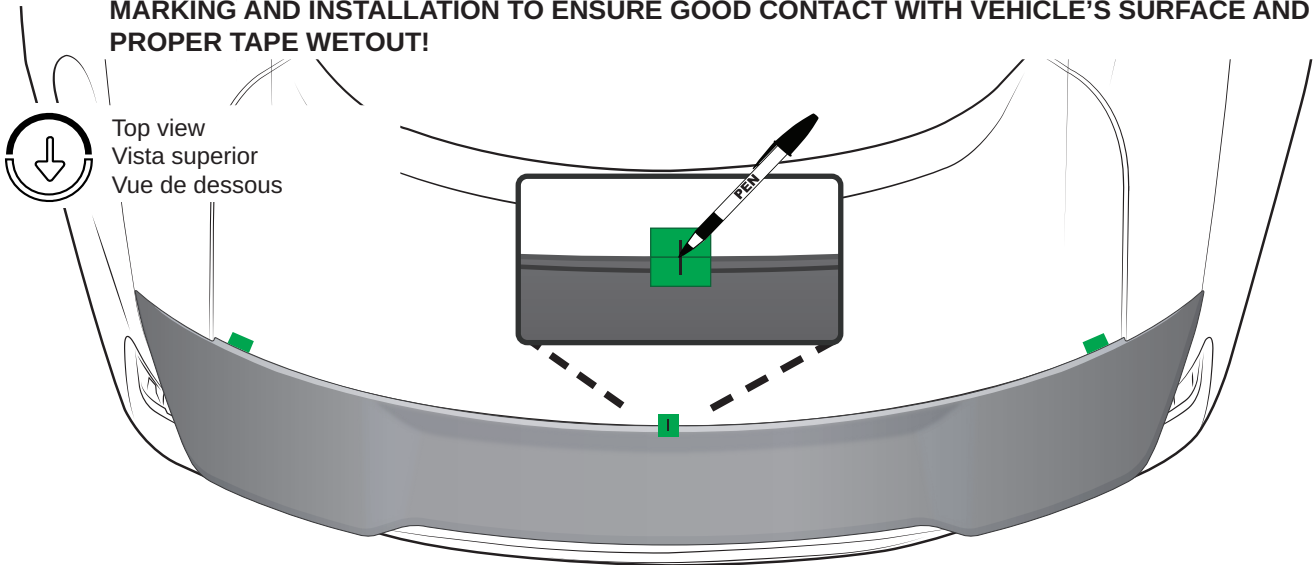
D'en bas, alignez-le sur le rayon et appliquez une pression sur les côtés, en vous assurant qu'il est en contact complet avec la carrosserie du véhicule.

**3** MARK / MARQUE / MARQUEZ



MARK WITH MASKING TAPE AS SHOWN. IN THE CENTER, PLACE A PIECE OF MASKING TAPE BOTH ON THE VEHICLE AND ON THE PART, AND DRAW A STRAIGHT LINE ACROSS BOTH MARKS TO ENSURE THE PART'S ALIGNMENT.

HOLD FIRMLY TO ENSURE PROPER ASSEMBLY. FIRM PRESSURE MUST BE APPLIED DURING MARKING AND INSTALLATION TO ENSURE GOOD CONTACT WITH VEHICLE'S SURFACE AND PROPER TAPE WETOUT!



**4**

**ESPAÑOL**

Marque con cinta adhesiva como se muestra. Al centro coloque un trozo de cinta adhesiva tanto en el vehículo como en la pieza y trace una línea recta sobre las marcas para asegurar la alineación de la pieza.  
Presione firmemente mientras marca para asegurar un buen contacto entre la superficie del vehículo y la cinta doble cara.

**FRANÇAIS**

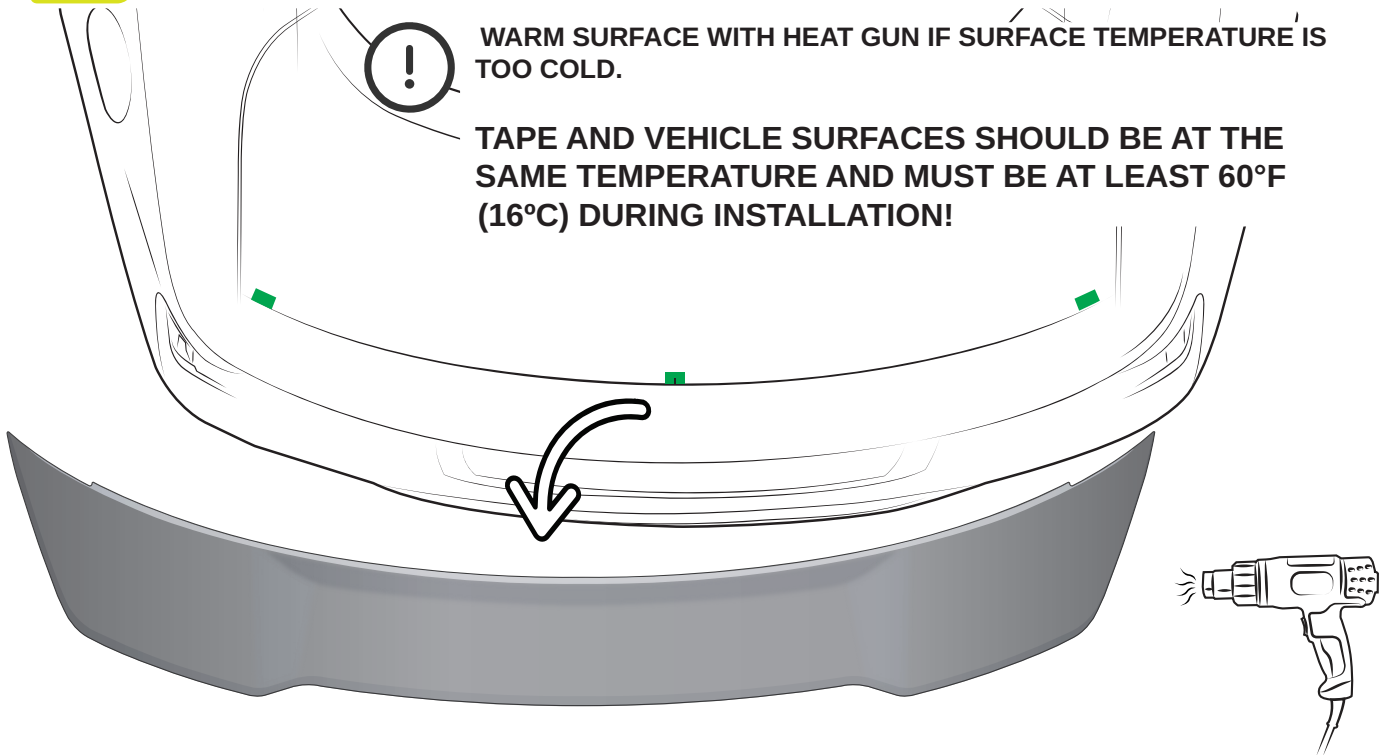
Alignez avec la ligne de caracteres et marquez avec ruban.  
Marquez comme indiqué.  
Appuyez fermement pendant le marquage pour assurer un bon contact entre la surface du véhicule et le ruban adhésif.

**4** REMOVE THE PART / RETIRE LA PIEZA / RETIREZ LA PIÈCE



WARM SURFACE WITH HEAT GUN IF SURFACE TEMPERATURE IS TOO COLD.

TAPE AND VEHICLE SURFACES SHOULD BE AT THE SAME TEMPERATURE AND MUST BE AT LEAST 60°F (16°C) DURING INSTALLATION!



**ESPAÑOL**

Utilice una pistola de calor si la temperatura de la superficie está demasiado fría.  
La cinta y la superficie del vehículo deben tener la misma temperatura y deben estar al menos a 60°F (16°C) durante la instalación.

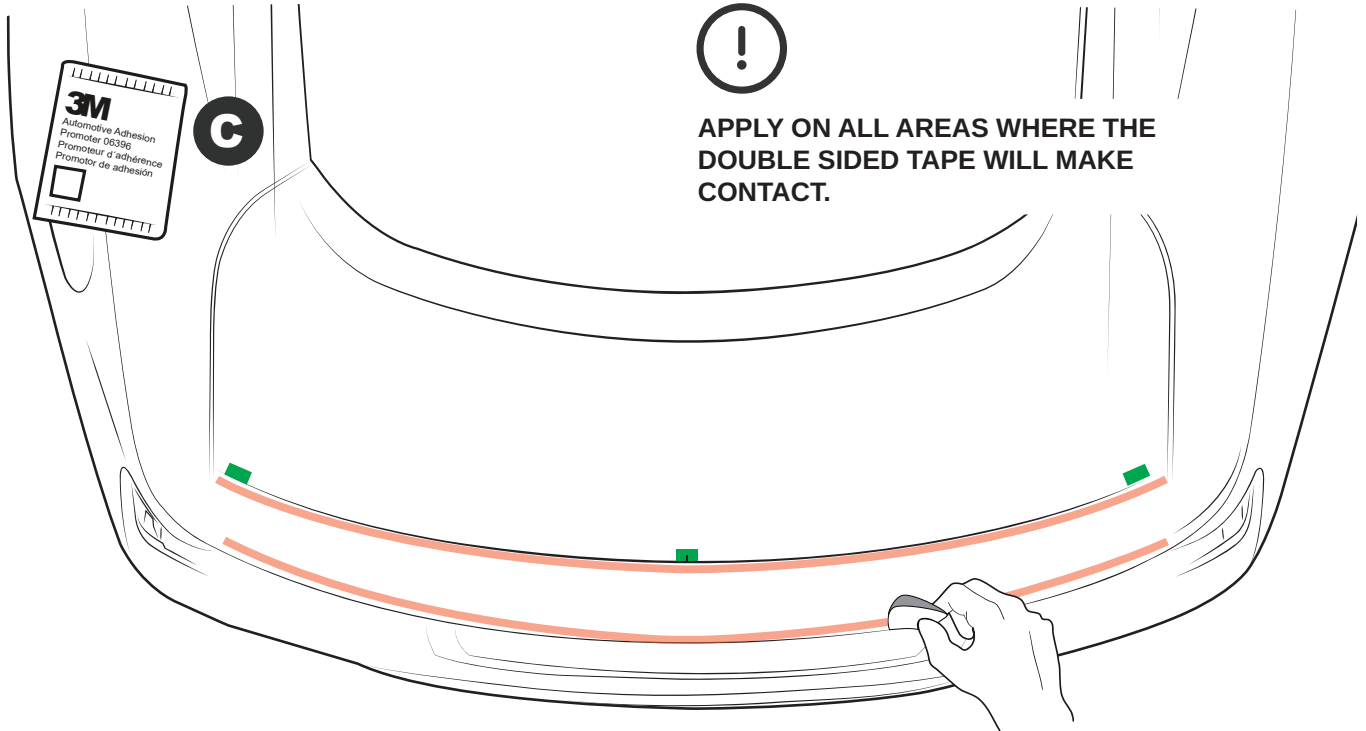
**FRANÇAIS**

Utilisez un décapeur thermique si la température de surface est trop froide.  
Le ruban et la surface du véhicule doivent être à la même température et doivent être d'au moins 60 °F (16 °C) lors de l'installation.

# V- SERIES REAR SPOILER - 478473

INSTALLATION MANUAL / MANUAL DE INSTALACIÓN / GUIDE D'INSTALLATION

## 5 APPLY ADHESION PROMOTER



### ESPAÑOL

Aplique promotor de adhesión.

Aplique en todas las áreas donde la cinta doble cara tendrá contacto.

### FRANÇAIS

Appliquez le promoteur d'adhérence.

Appliquez sur toutes les zones où le ruban adhésif double face entrera en contact.

5

## 6 CLEAN ADHESIVE CHANNEL

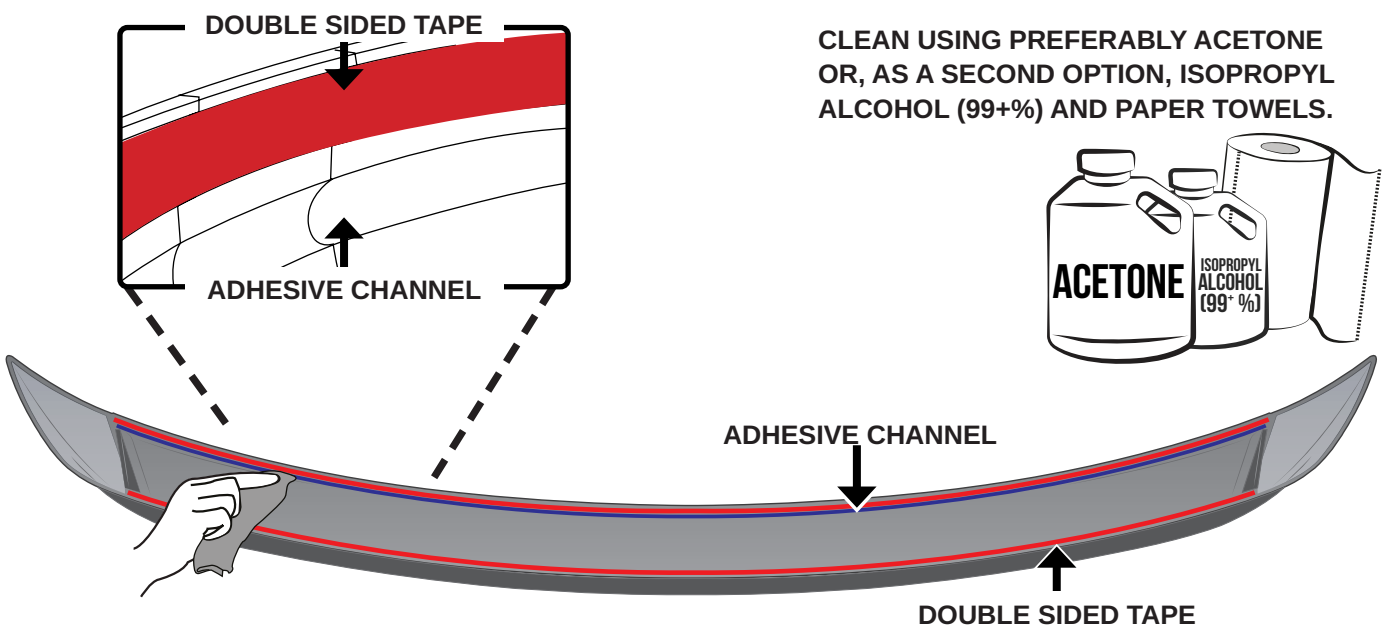
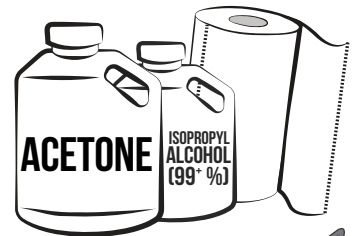


Inner view  
Vista interior  
Vue de l'intérieur



! THOROUGHLY CLEAN THE ADHESIVE CHANNEL TO ENSURE PROPER ADHESION.

CLEAN USING PREFERABLY ACETONE OR, AS A SECOND OPTION, ISOPROPYL ALCOHOL (99+% ) AND PAPER TOWELS.



### ESPAÑOL

Limpie el canal del adhesivo.

Limpie a fondo el canal del adhesivo para asegurar una adhesión adecuada.

Limpie preferentemente con acetona o, como segunda opción alcohol isopropílico (99+% ) y toallas de papel.

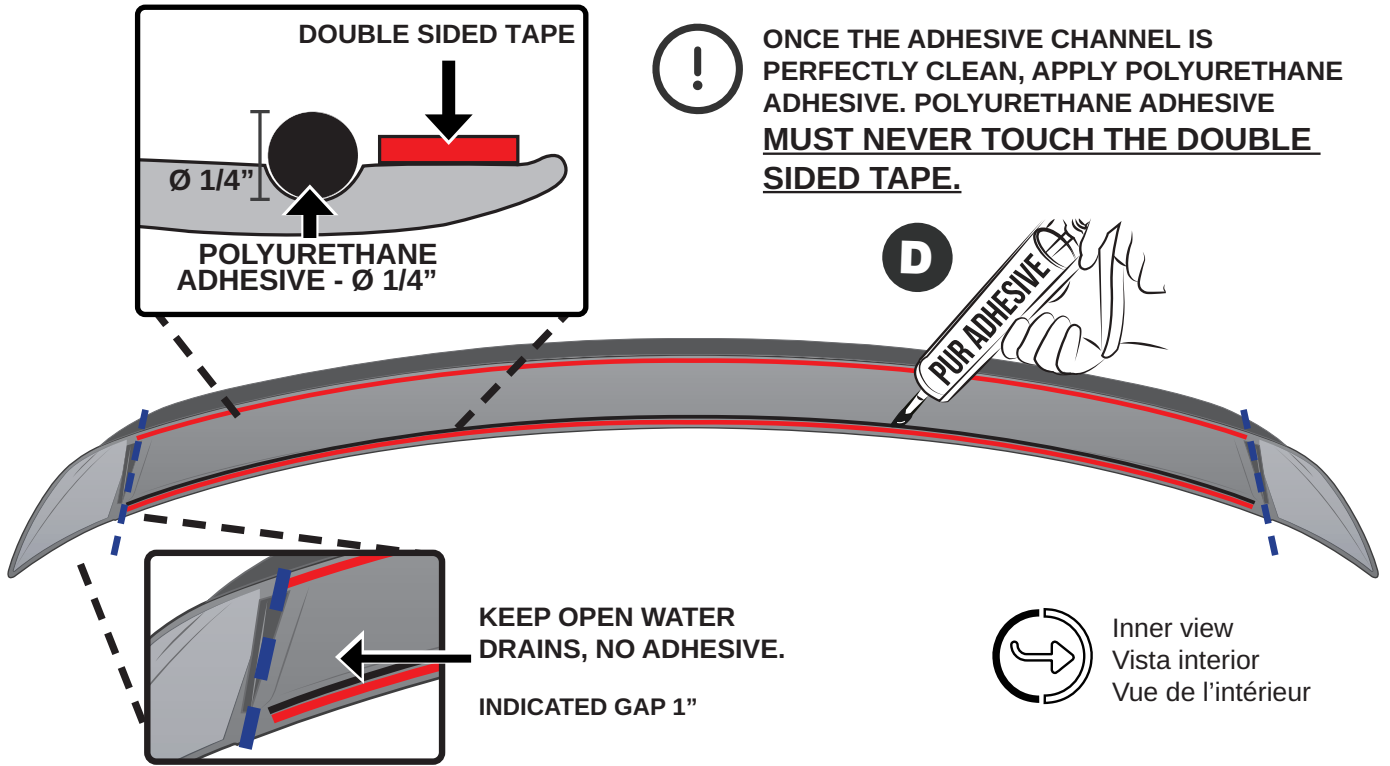
### FRANÇAIS

Nettoyez la fente d'application.

Nettoyez soigneusement la fente d'application pour assurer une bonne adhérence.

Nettoyez de préférence de l'acétone ou, en deuxième option, de l'alcool isopropylique (99+% ) et essuie-tout bleu.

**7** APPLY POLYURETHANE ADHESIVE



ONCE THE ADHESIVE CHANNEL IS PERFECTLY CLEAN, APPLY POLYURETHANE ADHESIVE. **POLYURETHANE ADHESIVE MUST NEVER TOUCH THE DOUBLE SIDED TAPE.**



Inner view  
Vista interior  
Vue de l'intérieur

KEEP OPEN WATER DRAINS, NO ADHESIVE.

INDICATED GAP 1"

6

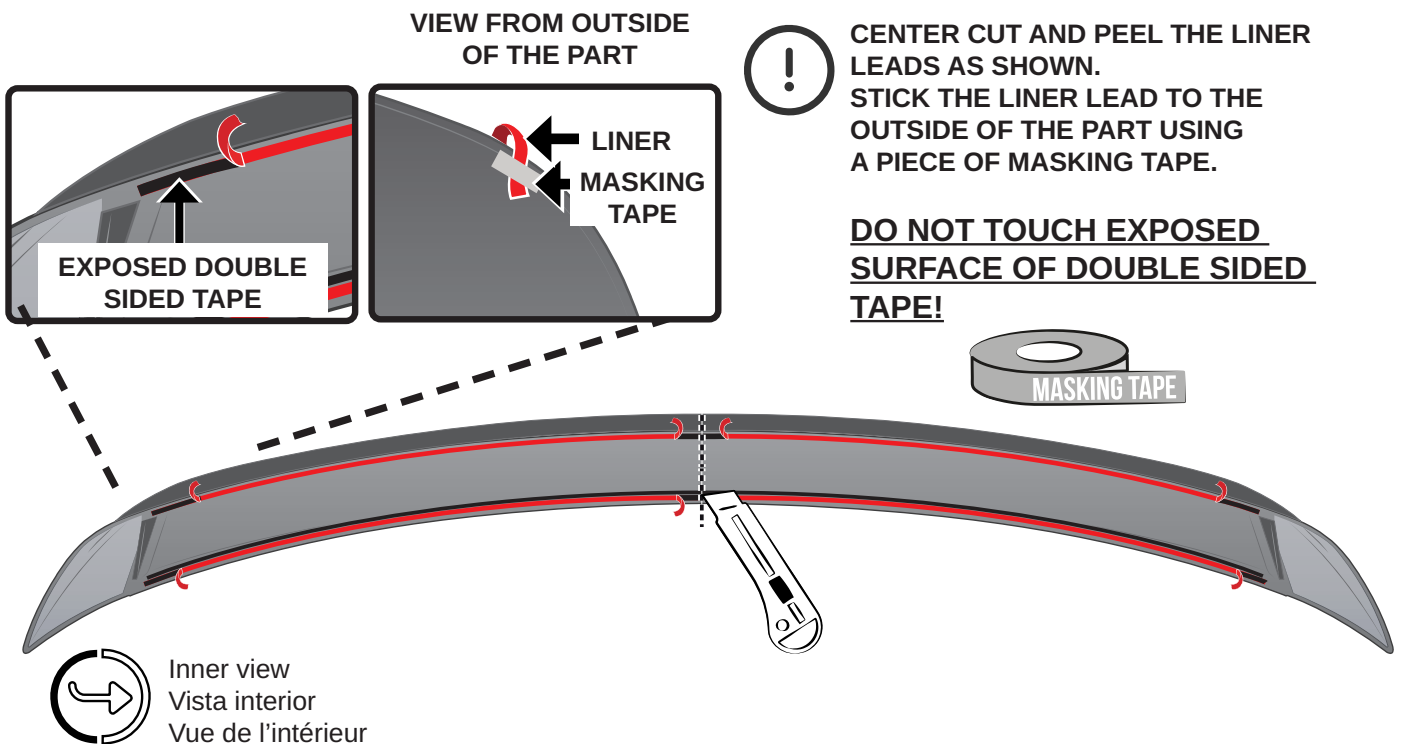
**ESPAÑOL**

Aplique adhesivo de poliuretano. Una vez que el canal de adhesivo está perfectamente limpio aplique adhesivo de poliuretano. El adhesivo de poliuretano **nunca debe tocar la cinta doble cara.** Mantenga los canales de agua libres, sin adhesivo. Apertura mínima de 1".

**FRANÇAIS**

Appliquez du scellant polyuréthane. Une fois la fende d'application parfaitement propre, appliquez le scellant polyuréthane. Le scellant polyuréthane **ne doit jamais toucher le ruban adhésif.** Gardez les drains d'eau ouverts, sans adhésif. L'écart indiqué 1".

**8** PEEL THE LINER / DESPEGUE LINER / DÉCOLLEZ LA DOUBLURE



CENTER CUT AND PEEL THE LINER LEADS AS SHOWN. STICK THE LINER LEAD TO THE OUTSIDE OF THE PART USING A PIECE OF MASKING TAPE.

**DO NOT TOUCH EXPOSED SURFACE OF DOUBLE SIDED TAPE!**



Inner view  
Vista interior  
Vue de l'intérieur

**ESPAÑOL**

Corte al centro y despegue las puntas del liner como se indica. Pegue el liner al exterior de la pieza con un trozo de cinta adhesiva.

**¡NO TOQUE LA SUPERFICIE EXPUESTA DE LA CINTA DOBLE CARA!**

**FRANÇAIS**

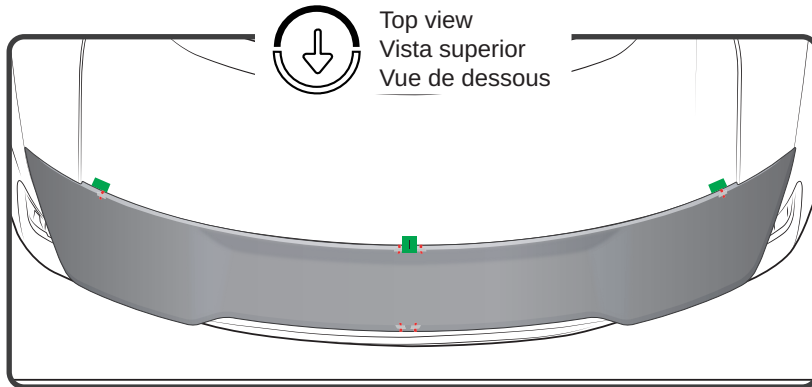
Coupez au centre et décollez la pointe de la doublure comme indiqué. Collez les fils de la doublure à l'extérieur de la pièce à l'aide d'un morceau de ruban adhésif.

**NE TOUCHEZ PAS LA SURFACE EXPOSÉE DU RUBAN ADHÉSIF DOUBLE FACE!**

# V- SERIES REAR SPOILER - 478473

INSTALLATION MANUAL / MANUAL DE INSTALACIÓN / GUIDE D'INSTALLATION

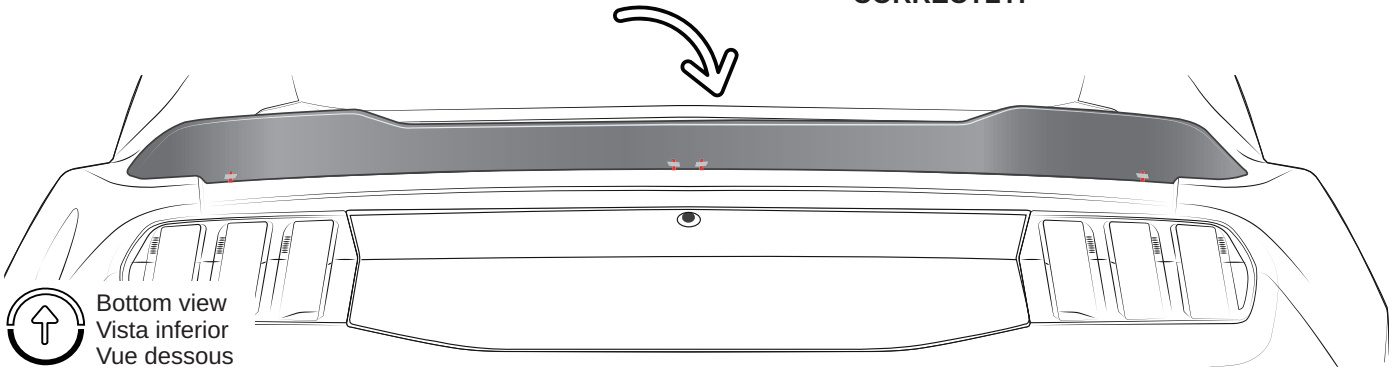
## 9 PLACE THE PART / COLOQUE LA PIEZA / PLACEZ LA PIÈCE



CAREFULLY ALIGN WITH MARKINGS.

VERIFY THAT THE PIECE IS CORRECTLY POSITIONED ON THE INDICATED MARKS AND THAT THE BOTTOM OF THE PIECE MAKES FULL CONTACT WITH THE VEHICLE'S BODY.

HOLD FIRMLY TO ENSURE IT FITS CORRECTLY.



### ESPAÑOL

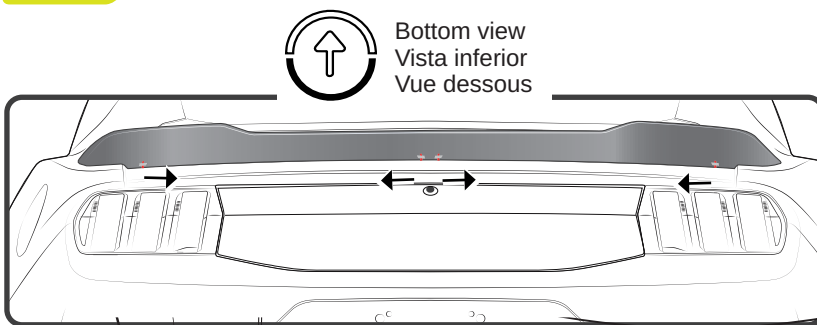
Alinee cuidadosamente con las marcas.  
**Verifique que la pieza esté correctamente posicionada en las marcas indicadas y que la parte inferior de la pieza haga contacto total con la carrocería del vehículo.**  
Sostenga firmemente para asegurar el ensamble correcto.

### FRANÇAIS

Alignez soigneusement avec les marques.  
**Vérifiez que la pièce est correctement positionnée sur les marques indiquées et que le bas de la pièce est en contact complet avec la carrosserie du véhicule.**  
Tenez fermement pour assurer qu'elle est correctement ajustée.

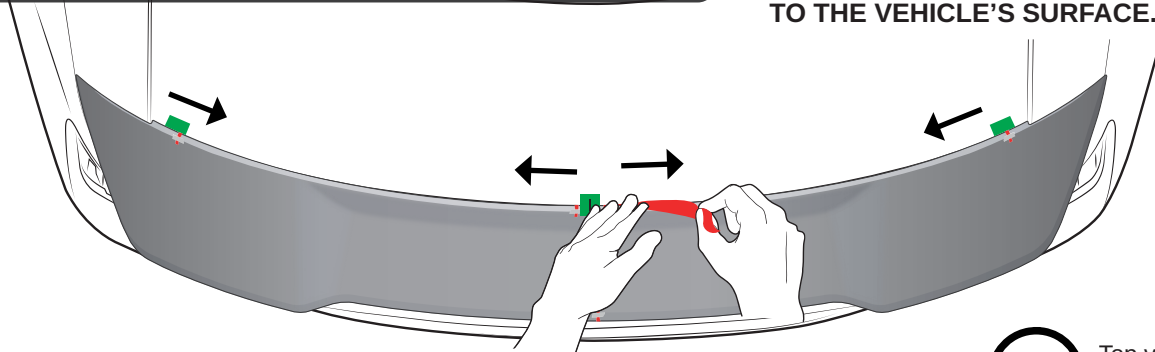
7

## 10 REMOVE THE LINER / RETIRE EL LINER / TIREZ LA DOUBLURE



**DO NOT REMOVE ALL LINER AT ONCE!**

APPLY PRESSURE BEHIND LINER AS IT IS GRADUALLY REMOVED TO ADHERE THE DOUBLE SIDED TAPE TO THE VEHICLE'S SURFACE.



Top view  
Vista superior  
Vue de dessous

### ESPAÑOL

**¡NO RETIRE TODO EL LINER DE UNA SOLA VEZ!**

Aplique una ligera presión conforme va retirando el liner para asegurar el contacto de la cinta doble cara con la superficie del vehículo.

### FRANÇAIS

**N'ENLEVEZ PAS TOUT LE DOUBLURE EN MAINTENANT!**

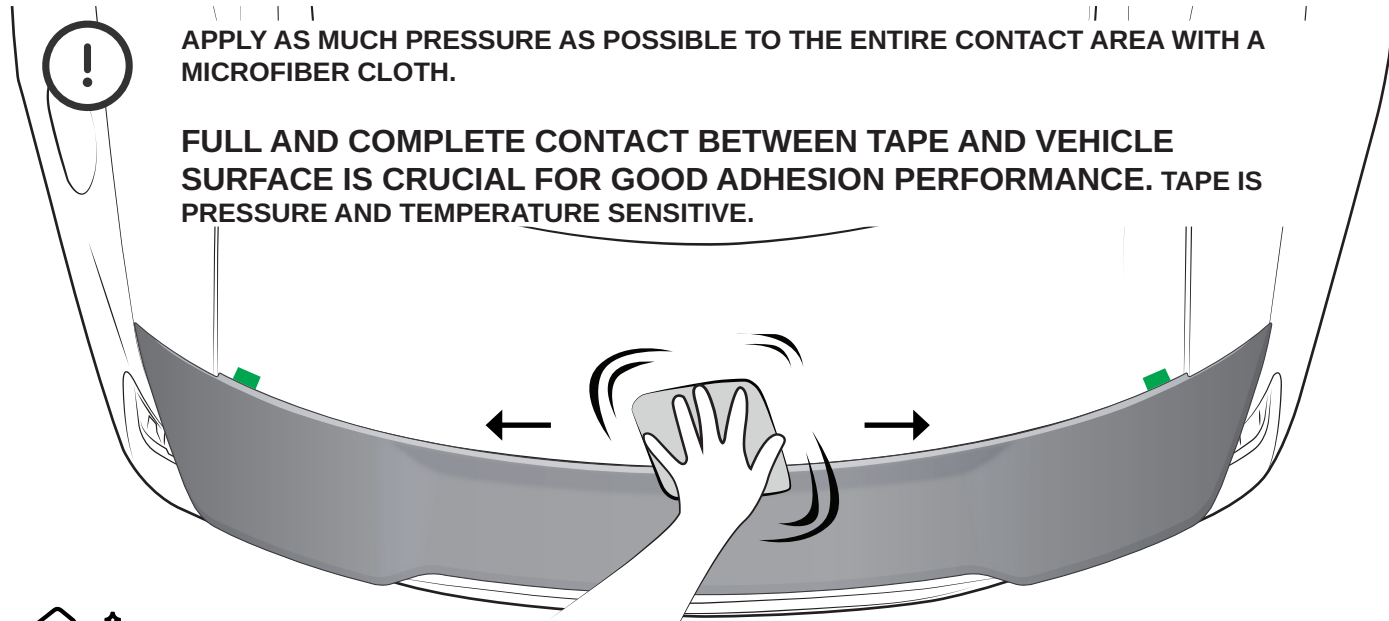
Appliquez une légère pression derrière la doublure jusqu'à l'enlever pour coller le ruban adhésif double face à la surface du véhicule.

**11** PRESS / PRESIONE / APPUYEZ



APPLY AS MUCH PRESSURE AS POSSIBLE TO THE ENTIRE CONTACT AREA WITH A MICROFIBER CLOTH.

FULL AND COMPLETE CONTACT BETWEEN TAPE AND VEHICLE SURFACE IS CRUCIAL FOR GOOD ADHESION PERFORMANCE. TAPE IS PRESSURE AND TEMPERATURE SENSITIVE.



Top view  
Vista superior  
Vue de dessus

8

**ESPAÑOL**

Aplique la mayor presión posible en toda el área de contacto con un trapo de microfibra.

**Un contacto total y completo entre la cinta y la superficie del vehículo es crucial para el correcto desempeño del adhesivo.** La cinta es sensible a la presión y a la temperatura.

**FRANÇAIS**

Appliquez le plus de pression possible sur toute la zone de contact avec un chiffon en microfibre.

**Un contact total et complet entre le ruban et la surface du véhicule est crucial pour une bonne performance d'adhérence.** Le ruban est sensible à la pression et à la température.

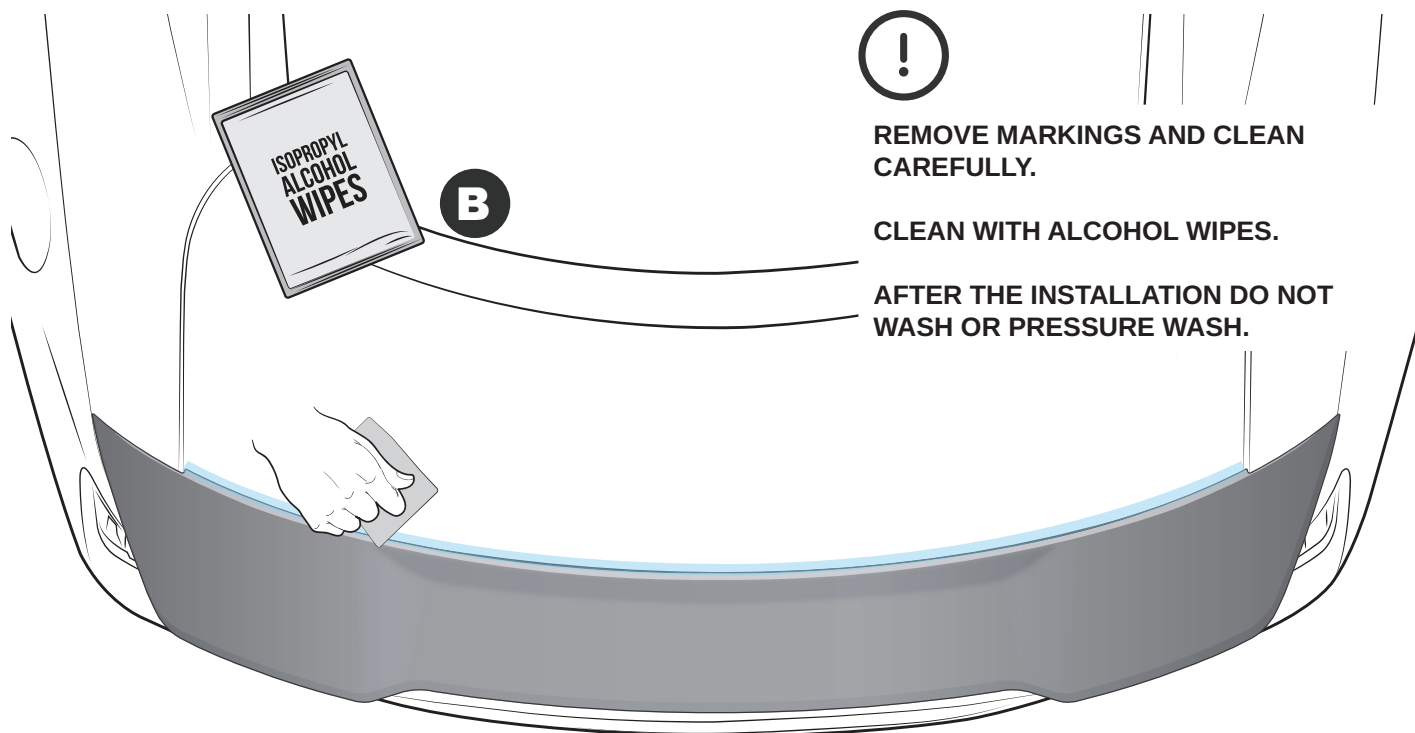
**12** CLEAN / LIMPIE / NETTOYEZ



REMOVE MARKINGS AND CLEAN CAREFULLY.

CLEAN WITH ALCOHOL WIPES.

AFTER THE INSTALLATION DO NOT WASH OR PRESSURE WASH.



**ESPAÑOL**

Retire las marcas y limpie cuidadosamente.

Limpie con las toallitas de alcohol.

Después de instalar no lave el vehículo.

**FRANÇAIS**

Enlevez les marques et nettoyez soigneusement.

Nettoyez avec des lingettes alcoolisées.

Après l'installation, ne pas laver le véhicule.

# V- SERIES REAR SPOILER - 478473

INSTALLATION MANUAL / MANUAL DE INSTALACIÓN / GUIDE D'INSTALLATION



INSTALLED PART  
PIEZA INSTALADA  
PIÈCE INSTALLÉE

